

2007年6月26日

日本最大の木造軸組住宅F C

株式会社トステム住宅研究所が7月より本格始動！

傘下の4社を合併、4つの社内カンパニーに再編して事業力を強化

株式会社トステム住宅研究所

株式会社住生活グループ傘下で木造住宅F C 5社を統括する株式会社トステム住宅研究所（住所：東京都江東区亀戸1-5-7 / 代表取締役社長：大竹俊夫）は、経営の効率化を図りつつ商品力や顧客サービスの一層の充実を目的として、平成19年7月1日付で木造軸組工法の住宅フランチャイズ事業を運営する子会社4社（株式会社アイフルホームテクノロジー、ブライトホーム株式会社、ゴーイングホーム株式会社、ワンダーホーム株式会社）と合併し、同日より4社を社内カンパニーとすることと致しました。

なお、2×4（ツーバイフォー）工法の住宅フランチャイズ事業を運営しているジーエルホーム株式会社は、現行のままとなります。

（株式会社21世紀住宅研究所は、4月1日付で株式会社トステム住宅研究所に社名変更しました。）

社内カンパニー制では、従来の子会社4社を4つの社内カンパニーに再編し、各住宅F Cの独立性を最大限に尊重しながら経営の効率化を高め、競争優位を図って参ります。

また、新体制を基盤として、各住宅F Cがこれまで培った経営資源をより効率的に活かして、意匠、機能、性能において優れ、個性的で魅力ある商品を住宅市場に創出するとともに統合効果による企業力の向上を活かして、住宅保証制度の充実、顧客に対するサービスの向上、共通部材の効率的な調達などを図るべく住生活グループの総力を結集していきます。そして将来的には、累計12万棟に及ぶ既存客へのリフォーム需要開拓など、周辺事業領域へも挑戦していく所存です。

これにより、住宅F C業界で日本最大（平成18年度契約棟数6,498棟）となる木造軸組工法の住宅F Cが、社内カンパニー制で新たにスタートしたこととなります。

なお、各住宅F Cにおけるフランチャイジー（加盟店）とのF C加盟契約については、そのまま各社内カンパニーが引継ぎ、契約内容の変更はありません。

合併後の当社の概要、各社内カンパニーの概要等は下記の通りです。

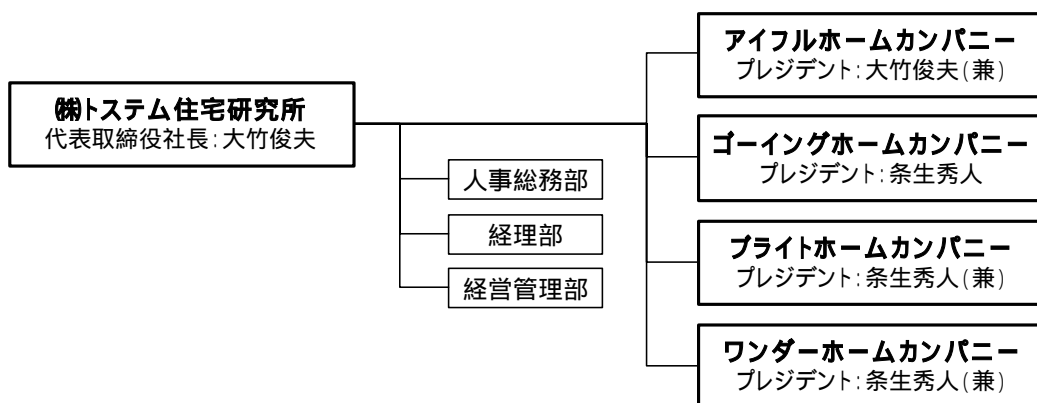
記

1. 子会社4社との合併

- (1) 合併日 平成19年7月1日
- (2) 合併後の会社概要
- | | | | |
|--------|-----------------------------|----|-----|
| 商号 | 株式会社トステム住宅研究所 | | |
| 主な事業内容 | 住宅FC事業全体の戦略立案、住宅フランチャイズ本部など | | |
| 本店所在地 | 東京都江東区亀戸1-5-7 | | |
| 資本金 | 7億5,000万円 | | |
| 役員 | 代表取締役社長 | 大竹 | 俊夫 |
| | 常務取締役 | 条生 | 秀人 |
| | 常務取締役 | 丹治 | 宏志 |
| | 取締役 | 勝又 | 健一郎 |
| | 取締役(非常勤) | 太田 | 裕介 |
| | 監査役 | 大拙 | 薫 |
| | 監査役 | 西村 | 正一 |

2. 社内カンパニー制の導入

- (1) 導入日 平成19年7月1日
- (2) 社内カンパニー制導入後の事業体制
- 事業計画を必達する体制を構築し、事業目的を明確化します。
- 経営資源を各社内カンパニーに分配し、独立採算を徹底することにより、営業中心の体制を作り、各社内カンパニーで高収益体質を作ります。
- 各社内カンパニーに権限委譲することにより、環境や需要の変化を踏まえたすばやい意思決定、対応を致します。
- (3) 社内カンパニー制導入後の組織図



(4) 各社内カンパニーの概要

カンパニー	商品特長	工法	販売価格帯
アイフルホーム カンパニー	低価格・高品質	在来軸組金物工法	～1,500万円
ゴーイングホーム カンパニー	中級価格・ 高気密高断熱	在来軸組金物工法 +スーパ-ウォール工法	1,500万円 ～1,800万円
ブライトホーム カンパニー	中級価格・ 高気密高断熱	在来軸組金物工法 +パネル工法	～2,000万円
ワンダーホーム カンパニー	中高級価格・ 高気密高断熱	在来軸組金物工法 +スーパ-ウォール工法	2,000万円以上
4カンパニー 合計実績	加盟店数：274店（平成19年6月末現在）		
	契約棟数：6,498棟（平成18年度）		