

《報道関係者各位》

2010年5月25日(火)

アイフルホーム新商品 豊かな時間と夢を育む平屋建ての住まい 「New AYA(アヤ)」発売

株式会社トステム住宅研究所
アイフルホームカンパニー

「こどもにやさしいは、みんなにやさしい」をコーポレートスローガンに掲げ、「アイフルホーム」ブランドの住宅FCを全国に展開している株式会社トステム住宅研究所 アイフルホームカンパニー(住所:東京都江東区亀戸1-5-7/プレジデント:勝又健一郎)は、団塊世代をメインターゲットに平屋建て住宅を展開しておりますが、この度、基本仕様や顧客ニーズへの対応力を高めながらも低価格を実現した平屋建ての新商品「豊かな時間と夢を育む家『New AYA(アヤ)』」を開発し、6月1日(火)より全国のアイフルホーム加盟店にて販売を開始します。



《新商品『New AYA』外観写真》

新商品「New AYA」は、2010年4月に発売した2階建て新商品「家族の絆と夢を育む家『Newセシボ』」の“少”エネルギー技術(太陽の日差しや風の取り入れ)や防犯対策、キッズデザイン(オール引戸、R出隅、チャイルドロック付き室内建具)などを取り入れ、「豊かな時間と夢を育む家」をコンセプトに開発した平屋建て住宅です。アクティブシニア期の夫婦二人の夢を育む様々な提案はもちろんのこと、高齢期を見据えて、玄関框段差の低減や車椅子通路幅の確保、手すりの設置など、高齢者への配慮を強化しました。

EX仕様では、次世代省エネルギー基準をクリア(長期優良住宅適合)し、遮熱・断熱Low-Eガラスや屋根のオリジナル遮熱工法などの「閉じる技術」で高い遮熱・断熱性を実現していますので、冷暖房費やCO₂排出量を抑えるだけでなく、部屋の温度差を少なくしてヒートショックを軽減します。

また、「住宅エコポイント」への対応はもちろんのこと、夫婦一緒またはそれぞれが楽しめる趣味スペースの提案や、車椅子に対応したキッチンや洗面化粧台の提案、再生可能エネルギーを活用したダブルソーラー(太陽光発電、太陽熱利用エコキュート)や電気自動車充電設備の提案など、暮らし方に応じた様々な提案を取り揃え、顧客ニーズへの対応力を高めています。

外観デザインは、落ち着いたある5スタイル(ジャパニーズスタイル、ジャパニーズモダンスタイル、ナチュラルモダンスタイル、ニューオーソドックススタイル、コンテンポラリースタイル)を用意しています。

『New AYA』6つの特長

1. エコロジー設計 ≪“少”エネルギーで低炭素社会に貢献≫

- 次世代省エネルギー仕様で品質や資産価値の高い住まい
- 開ける技術(温度差換気、太陽の日差しや風の取り入れなど)提案で光熱費削減【図1参照】
- 閉じる技術(遮熱・断熱Low-Eガラス、オリジナル遮熱工法など)で冷暖房費削減【図2参照】
- オール電化仕様(エコキュート、IHクッキングヒーター)でCO₂削減
- 貯める技術(雨水再利用システムなど)提案で水道水の使用量削減
- 創る技術(太陽光発電システム、太陽熱利用エコキュートなど)提案で再生可能な自然エネルギーを有効活用しCO₂削減
- 環境に優しいペレット暖炉の提案で冬の暖房費やCO₂削減
- 電気自動車対応(充電コンセント、タイマーなど)提案でCO₂削減

2. 安全設計 ≪高齢者配慮/キッズセーフティ/耐震性など≫

- 高齢者配慮(玄関框段差の低減[上がり框段差 18cm]、車椅子通路幅の確保[通路幅 87cm]、手すりの設置[玄関・浴室・脱衣室])
- キッズセーフティ(オール引戸、R出隅、チャイルドロック付き室内建具など)で家庭内事故を未然に防ぐ【写真1・2参照】
- 耐震性(「グランドスクラム構法」等で地震に強い耐震等級3相当を実現)
- 耐久性(通気工法、屋根棟換気、床下換気)
- 防犯対策(カクス、カザス、玄関ドア2ロックなど)で防犯面を強化

3. 快適・健康設計 ≪心と体の健康を維持するストレスフリー≫

- 快適環境(24時間計画換気システム)
- ストレスフリー設計(見守り動線、らくらく家事動線、買物動線、お料理はかどる準備動線など)提案で家事負担を軽減【写真3参照】

4. 安心のシステム ≪充実した検査・保証システム≫

- 地盤調査で敷地の地盤状態に合わせた最適な基礎仕様を提案
- 施工品質を徹底検査する検査体制
- 地震に起因して全壊した場合の建替え費用の一部を負担する耐震補償
- 長期に渡り住まいの健康状態を点検する長期継続点検
- 住宅瑕疵担保責任保険加入で瑕疵担保責任を履行する瑕疵保証
- 建物の“完成”と“引渡し”を保証する完成引渡保証

5. ゆとり設計 ≪良い家が安い理由/生涯コストの節約≫

- トステムやINAXを中心とする住生活グループによる資材調達
- 中間マージンをカットした直接責任施工で施工コストを削減
- 間取り変更に対応した空間設計などで将来のリフォーム費用を節約

6. 絆と夢設計 ≪絆設計/夢設計≫

- 家族などとの絆を深める「絆設計」(子供夫婦や孫とふれあうタミ室など)
- ライフスタイルに合わせた「夢設計」(選べる外観、ドリームプラス提案など)

図1:「開ける技術」イメージ



図2:「閉じる技術」イメージ

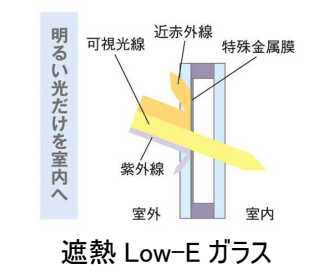


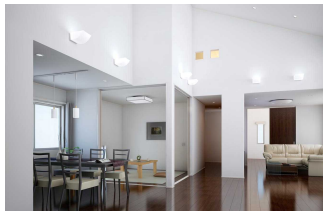
写真1: R出隅



写真2: チャイルドロック



写真3: 見守り動線



『New AYA』概要

【商品名】豊かな時間と夢を育む家『New AYA(アヤ)』

【発売日】2010年6月1日(火)

【発売地域】全国(北海道・沖縄は除く)

【主な基本仕様】EX仕様の場合

- 次世代省エネルギー仕様(長期優良住宅適合)
- 開ける技術(太陽の日差しや風の取り入れなど)
- 閉じる技術(遮熱・断熱Low-Eガラス、オリジナル遮熱工法など)
- オール電化(エコキュート、IHクッキングヒーター)
- キッズセーフティ(オール引戸、R出隅、チャイルドロック付き室内建具、ソフトクローズ機能付き室内建具など)
- 高齢者配慮(玄関框段差の低減[上がり框段差 18cm]、車椅子通路幅の確保[通路幅 87cm]、手すりの設置[玄関・浴室・脱衣室]など)
- 防犯対策(カクス、カザス、玄関ドア2ロックなど)

【建物本体価格】EX仕様の27坪ベーシックプラン建物本体参考価格1,140万円(税込)※
※工事面積 88.60 m²(26.80 坪)／延床面積 86.00 m²(26.02 坪)、
標準地域仕様の場合。なお、添付の外観写真とは異なります。

【構造・工法】木造軸組金物工法

【販売目標】初年度契約目標200棟／年

【ドリームプラス】ドリームプラス提案の一例

- AYA・趣(おもむき)を極めた時間に住まう提案
夫婦それぞれの趣味スペース、埋め込み式スピーカーのあるシアタールーム
- AYA・絆(きずな)を育む時間に住まう提案
孫とふれあうタタミ室、深い庇のあるウッドデッキ
- AYA・健(すこやか)が続く時間に住まう提案(高齢者等配慮対策等級5)
靴の着脱が楽なベンチ収納、車椅子に対応したキッチンや洗面化粧台
- AYA・快(かい)に満ちた時間に住まう提案
アウトドア用品を収納できる玄関土間収納、買い置きにも対応の集中ストック収納
- AYA・環(わ)を守る時間に住まう提案
再生可能エネルギーを活用した太陽光発電・太陽熱利用エコキュート、環境に優しいペレット暖炉、電気自動車専用のタイマー付き200V 充電コンセント
- AYA・粋(いき)に親しむ時間に住まう提案
茶室の建築様式を取り入れたにじり口(和室)、四季折々の自然を感じる坪庭

※添付の外観写真は、アレンジを含むEX仕様の39坪ジャパニーズスタイル外観イメージです。

※本件に関する報道関係者各位からのお問い合わせは下記までお願いします。

(株)トステム住宅研究所 広報・宣伝室

アイフルホーム広報担当 山口

電話:03-5626-8251

メール:yamaguchik29@tostemju-ken.co.jp