

《報道関係者各位》

2010年5月25日(火)

アイフルホーム新商品 空間(そら)を楽しみ、夢を育む3階建て住宅 「Newスプリーム」発売

株式会社トステム住宅研究所
アイフルホームカンパニー

「こどもにやさしいは、みんなにやさしい」をコーポレートスローガンに掲げ、「アイフルホーム」ブランドの住宅FCを全国に展開している株式会社トステム住宅研究所 アイフルホームカンパニー(住所:東京都江東区亀戸1-5-7/プレジデント:勝又健一郎)は、都市近郊の子育て世代をターゲットに3階建て住宅を展開しておりますが、この度、基本仕様や顧客ニーズへの対応力を高めながらも低価格を実現した3階建ての新商品「空間(そら)を楽しみ、夢を育む家『Newスプリーム』」を開発し、6月1日(火)より全国のアイフルホーム加盟店にて販売を開始します。



《新商品『Newスプリーム』外観写真》

新商品「Newスプリーム」は、2010年4月に発売した2階建て新商品「家族の絆と夢を育む家『Newセシボ』」の“少”エネルギー技術(太陽の日差しや風の取り入れ)や防犯対策、キッズデザイン(R出隅、チャイルドロック付き室内建具、滑り止めクッション付き階段)などを取り入れ、「空間(そら)を楽しみ、夢を育む家」をコンセプトに開発した3階建て住宅です。

EX仕様では、次世代省エネルギー基準をクリア(長期優良住宅適合)し、遮熱・断熱Low-Eガラスや屋根のオリジナル遮熱工法などの「閉じる技術」で高い遮熱・断熱性を実現していますので、冷暖房費やCO₂排出量を抑えます。

また、「住宅エコポイント」への対応はもちろんのこと、3階ならではのスペース提案(スカイバルコニー)や、耐震性の高い門型フレーム工法で狭小地でもガレージを確保できる提案、環境に優しいペレット暖炉や電気自動車充電設備の提案など、暮らし方に応じた様々な提案を取り揃え、顧客ニーズへの対応力を高めています。

外観デザインは、スタイリッシュな3スタイル(シンプルモダンスタイル、シンプルモダンスタイル・ライトバージョン、コンテンポラリースタイル)を用意しています。

『Newスプリーム』6つの特長

1. エコロジー設計 ≪“少”エネルギーで低炭素社会に貢献≫

- 次世代省エネルギー仕様で品質や資産価値の高い住まい
- 開ける技術(太陽の日差しや風の取り入れなど)提案で光熱費削減【図1参照】
- 閉じる技術(遮熱・断熱Low-Eガラス、オリジナル遮熱工法など)で冷暖房費削減【図2参照】
- オール電化仕様(エコキュート、IHクッキングヒーター)でCO₂削減
- 貯める技術(雨水再利用システムなど)提案で水道水の使用量削減
- 環境に優しいペレット暖炉の提案で冬の暖房費やCO₂削減
- 電気自動車対応(充電コンセント、タイマーなど)提案でCO₂削減

2. 安全設計 ≪キッズセーフティ/耐震性/耐久性/防犯対策≫

- キッズセーフティ(R出隅、チャイルドロック付き室内建具、滑り止めクッション付き階段、ソフトクローズ機能付き室内建具など)で家庭内事故を未然に防ぐ【写真1・2参照】
- 耐震性(外壁面構造などで地震に強い耐震等級3相当を実現)
- 耐久性(通気工法、屋根棟換気、床下換気)
- 防犯対策(カクス、カザス、玄関ドア2ロックなど)で防犯面を強化

3. 快適・健康設計 ≪心と体の健康を維持するストレスフリー≫

- 快適環境(24時間計画換気システム)
- ストレスフリー設計(見守り動線、らくらく家事動線、お料理はかどる準備動線、おかえり動線など)提案で家事負担を軽減

4. 安心のシステム ≪充実した検査・保証システム≫

- 地盤調査で敷地の地盤状態に合わせた最適な基礎仕様を提案
- 施工品質を徹底検査する検査体制
- 地震に起因して全壊した場合の建替え費用の一部を負担する耐震補償
- 長期に渡り住まいの健康状態を点検する長期継続点検
- 住宅瑕疵担保責任保険加入で瑕疵担保責任を履行する瑕疵保証
- 建物の“完成”と“引渡し”を保証する完成引渡保証

5. ゆとり設計 ≪良い家が安い理由/生涯コストの節約≫

- トステムやINAXを中心とする住生活グループによる資材調達
- 中間マージンをカットした直接責任施工で施工コストを削減
- 間取り変更に対応した空間設計などで将来のリフォーム費用を節約

6. 絆と夢設計 ≪絆設計/夢設計≫

- 家族などとの絆を深める「絆設計」(ファミリースペース、見守り動線、お帰り動線など)提案で家族の絆を育む【写真3参照】
- ライフスタイルに合わせた「夢設計」(選べる外観、ドリームプラス提案など)提案で様々なニーズに対応し、家族の夢を実現

図1:「開ける技術」イメージ

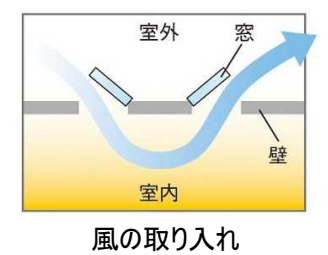


図2:「閉じる技術」イメージ

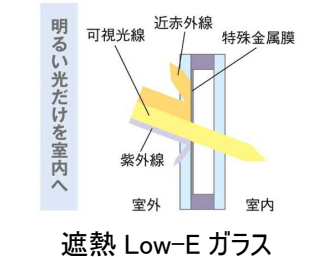


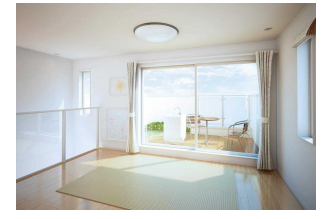
写真1: R出隅



写真2: チャイルドロック



写真3: ファミリースペース



『Newスプリーム』概要

【商品名】空間(そら)を楽しみ、夢を育む家『Newスプリーム』

【発売日】2010年6月1日(火)

【発売地域】全国(北海道・沖縄は除く)

【主な基本仕様】EX仕様の場合

- 次世代省エネルギー仕様(長期優良住宅適合)
- 開ける技術(太陽の日差しや風の取り入れなど)
- 閉じる技術(遮熱・断熱Low-Eガラス、オリジナル遮熱工法など)
- オール電化(エコキュート、IHクッキングヒーター)
- キッズセーフティ(R出隅、チャイルドロック付き室内建具、滑り止めクッション付き階段、ソフトクローズ機能付き室内建具など)
- 防犯対策(カクス、カザス、玄関ドア2ロックなど)

【建物本体価格】EX仕様の44坪ベーシックプラン建物本体参考価格1,611万円(税込)※
※工事面積 145.60㎡(44.04坪)／延床面積 133.00㎡(40.23坪)、
標準地域仕様の場合。なお、添付の外観写真とは異なります。

【構造・工法】木造軸組金物工法＋外壁面構造

【販売目標】初年度契約目標200棟／年

【ドリームプラス】ドリームプラス提案の一例

- スプリーム・ハッピースペース提案
3階ならではの眺望を楽しむスカイバルコニー、露天風呂気分を楽しめるバスコート
- スプリーム・ハッピーママ提案
子供との会話が生まれるリビング階段、ゴミの一時置きに便利なサービスバルコニー
- スプリーム・モアキッズ提案
キッチンから子供に目が届くタタミコーナー、子供の感性を引き出すファミリースペース
- スプリーム・エコプラス提案
環境に優しいペレット暖炉、電気自動車専用のタイマー付き200V 充電コンセント
- スプリーム・スパ提案
仕事の疲れを癒すジェットバスやマッサージシャワー
- スプリーム・ガーデン提案
自然を楽しむバルコニー緑化、趣味の道具をしまえる屋外収納
- スプリーム・ガレージ提案
狭小地の3階建てでも確保できるガレージ(門型フレーム工法)
- スプリーム・カフェ提案
夕涼みを楽しめるバルコニー緑化

※添付の外観写真は、アレンジを含むEX仕様の42坪シンプルモダンスタイル外観イメージです。

※本件に関する報道関係者各位からのお問い合わせは下記までお願いします。

(株)トステム住宅研究所 広報・宣伝室

アイフルホーム広報担当 山口

電話:03-5626-8251

メール:yamaguchik29@tostemju-ken.co.jp