

～MY WAY, MY HOME. EYEFUL HOME～

家族のコミュニケーションの中心となる

新しいダイニングキッチンを提案

『Simple Life. アクティブスタイル/ナチュラルスタイル』

「アイフルホーム」ブランドの住宅フランチャイズチェーンを全国に展開している株式会社LIXIL住宅研究所 アイフルホームカンパニー(住所:東京都江東区/代表取締役社長:加嶋 伸彦)は、既存商品「Simple Life.」に、「食」をテーマにしたキッチンの新しい形を提案する「アクティブスタイル」と「ナチュラルスタイル」を追加し、11月9日(土)より発売します。



Simple Life.「アクティブスタイル(かこむダイニング)」

今回の新提案を検討するにあたり、アイフルホームのターゲット層となるミレニアル世代に対して実施した「住まいの需要」についてインターネット調査を実施しました。その結果、ミレニアル世代は、「できるだけ家族と一緒に過ごしたい」「平日・休日とも内食志向が強い」「家族のコミュニケーションの中心となるキッチンや食卓が欲しい」など、「食」をテーマに家族や友人と家で楽しく過ごしたい、とのニーズが高いことが判明しました。

これらニーズを反映し、当社の注力商品である「Simple Life.」の新しいダイニングキッチンとして、家族のコミュニケーションの中心となる「アクティブスタイル」と「ナチュラルスタイル」の2タイプを開発しました。

「アクティブスタイル」は、キッチンとダイニングテーブルをコの字型に配置。キッチンを囲んでの家族みんながいつも集う場所としての機能を持たせています。「ナチュラルスタイル」は、キッチンからつながる「庭」「土間」「縁側」で家族がつながり、暮らしを楽しむ提案を取り入れています。

アイフルホームでは、これまでの35年の歴史をベースに、「お客様ひとりひとりのこだわりや想いを実現する」ことを体現し、お客様との接点におけるブランド価値向上を目指しています。

報道関係者
お問合せ先

(株)LIXIL 住宅研究所 マーケティング推進部
千明 和彦(ちぎら かずひこ)
TEL:03-5626-8251 FAX:03-5626-8322
携帯電話:070-5583-0039
MAIL:kazuhiko.chigira@lixil.com

株式会社 LIXIL 住宅研究所
本社:東京都江東区 代表取締役社長:加嶋 伸彦
事業内容:アイフルホーム、フィアスホーム、GL ホーム
国内最大の住宅FCを展開

新商品「Simple Life. アクティブスタイル/ナチュラルスタイル」概要

【商品名】 Simple Life. アクティブスタイル / ナチュラルスタイル

【発売日】 2019年11月9日(土)

【販売地域】 全国(北海道、沖縄及び一部地域を除く)

【商品概要】 1) 概要

「食」をテーマに、家族のコミュニケーションの中心となるダイニングキッチンの新たな形の提案です。

2) 提案1 アクティブスタイル「かこむダイニング」

ポイントは「かこむダイニング」です。作業性の良い、コの字型カウンターで、みんなで料理を作ったり、食べたりすることを楽しんだり、リビングに大勢が集まりホームパーティを楽しんだり、屋外スペースで食事を楽しんだり、家族や仲間とワイワイ集う暮らしを提案します。

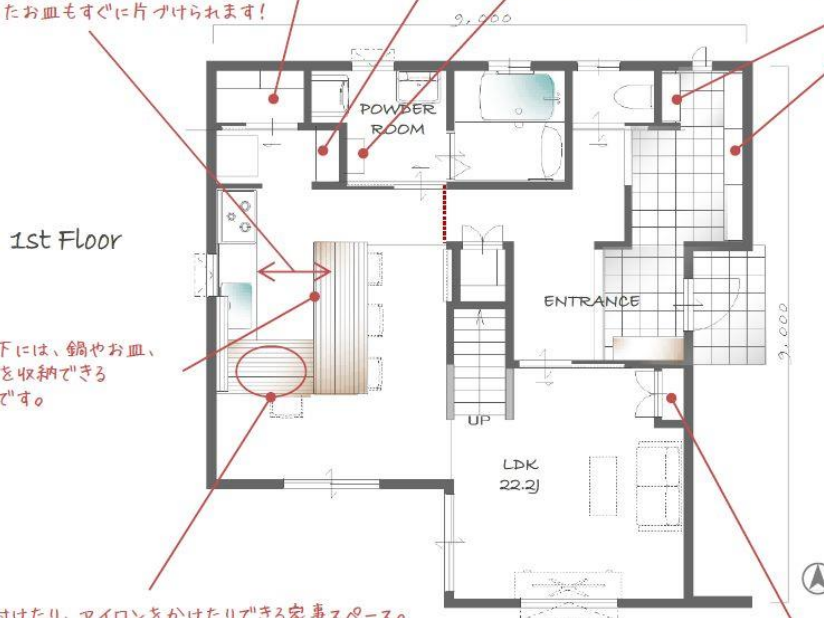
家族のお皿やストック品を十分に置いておけるパントリー。
来客時には見せたくないものを一時的に隠せます!

動線が短いので、家事が楽ちん!
振り向けばすぐに食事を出すことができ、
温かい料理を家族に食べてもらえる。
食べ終わったお皿もすぐに片づけられます!

家電(炊飯器・電子レンジなど)を置ける
家電収納スペース。下部にはゴミ箱も置いて便利!

家族の靴をたくさんしまえます!

家族の衣類やタオルをしまえます。



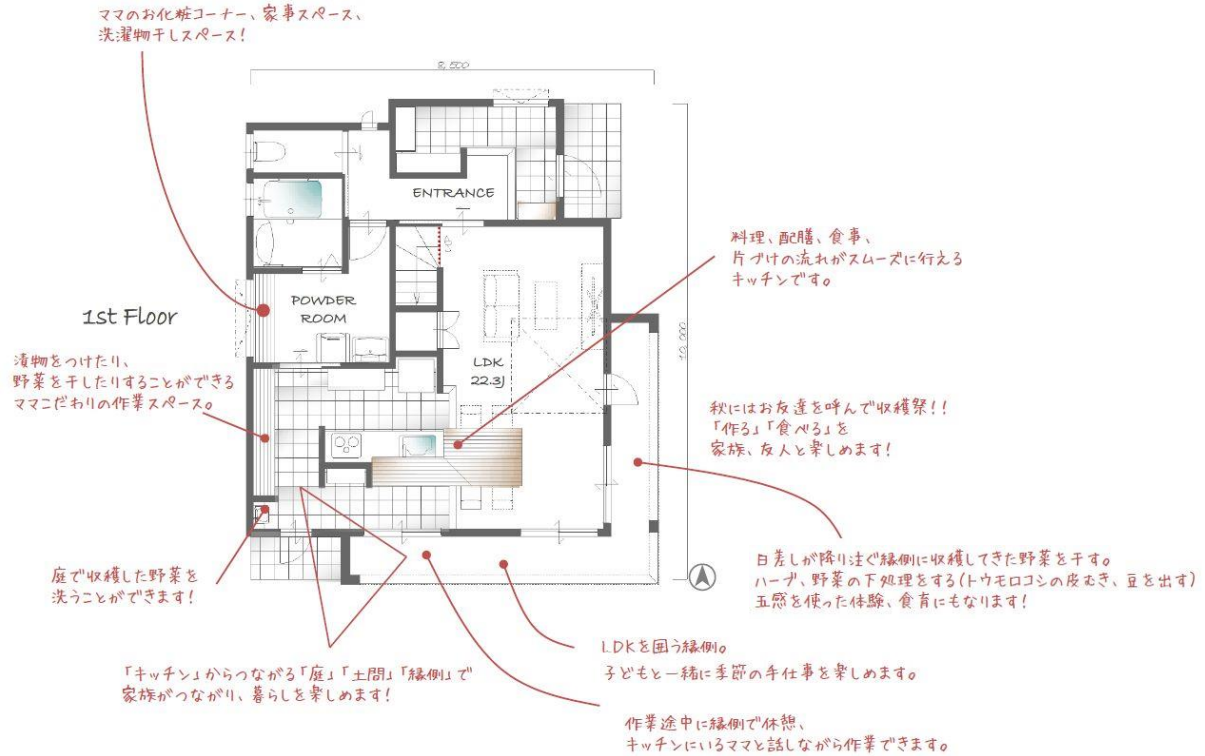
カウンターの下には、鍋やお皿、
ゴミ箱、カゴを収納できる
便利な収納です。

家計簿を付けたり、アイロンをかけたりできる家事スペース。
パパの仕事机や、子供の勉強机にもなります!
お母さんは料理をしながら子供の様子が見れるので安心!

本やおもちゃをしまえる収納があると
リビングが片付きます。

3) 提案2 ナチュラルスタイル「つながるダイニング」

ポイントは「つながるダイニング」です。ダイニングキッチンからつながる「庭」「土間」「縁側」で、家族がつながり、暮らしを楽しむ提案です。広いカウンターは食事だけでなく、子どもの勉強やパパの仕事場など多様に変化します。加えて縁側で季節の手仕事を楽しんだり、庭でとれた野菜の下処理をしたりなど、趣味や好きなものに手間や時間をかける暮らしを提案します。



【 価 格 】 Simple Life. コンセプトプラン建物本体参考価格

① コンセプトプラン 06(アクティブスタイル「かこむダイニング」) :1,813 万円(税抜)

② コンセプトプラン 07(ナチュラルスタイル「つながるダイニング」):2,117 万円(税抜)

※延床面積は、①114.00 m²(1階 67.00 m², 2階 47.00 m²)

②113.50 m²(1階 63.50 m², 2階 50.00 m²)

※上記価格は、零仕様、標準地域仕様での価格となり、建築地域により同じプランでも価格が異なる場合があります。

※太陽光発電システム搭載費用は含まれていません。

◆LIXIL住宅研究所 概要

LIXIL住宅研究所は、住宅及びビル建材・設備機器の製造販売・住宅フランチャイズチェーンの運営、ホームセンターの展開など、総合的な住生活関連事業を展開するLIXILグループの一員として住宅フランチャイズチェーン事業の運営を担う企業です。アイフルホーム、フィアスホーム、GLホームの3ブランドを展開し、国内最大級の住宅フランチャイズチェーン事業を展開しています。

◆アイフルホーム 概要

1984年の創業以来、「より良い家を、より多くの人に、より合理的に提供する」との使命を掲げ、お客様の「良い家に住みたい」というご要望にお応えするため、たれもが安心して家を手に入れられる住宅のフランチャイズチェーンシステムを開発・導入したパイオニアです。高いコストパフォーマンスと統一品質の実現により、適正価格で高品質な住まいを提供し続け、これまでに16万棟以上の実績があります。