

2015年1月6日

アイフルホーム鹿沼店 ヒルタウンさつき野第二展示場
30周年記念商品のモデルハウス
“高耐力コア”で大空間・大開口を実現した
「セシボf(エフ)」をグランドオープン！
 ～1月10日(土)より公開 オープン記念プレミアム特典をご用意～

株式会社LIXIL住宅研究所
 アイフルホームカンパニー

株式会社LIXIL住宅研究所アイフルホームカンパニー(住所:東京都江東区亀戸 1-5-7/プレジデント : 今 城幸)のFC加盟店である、アイフルホーム鹿沼店(会社:宇都宮アイフルホーム株式会社/代表:市川 勇)では、このたびアイフルホーム 30周年記念商品、大空間・大開口を実現した「セシボf(エフ)」の新モデルハウスを鹿沼市松原三丁目「ヒルタウンさつき野」内に完成させ、1月10日(土)から公開します。



《アイフルホーム鹿沼店 ヒルタウンさつき野第二展示場の新モデルハウス「セシボf」の外観イメージ》

今回オープンするアイフルホーム鹿沼店ヒルタウンさつき野第二展示場の新モデルハウス『セシボf』は、アイフルホームが考える“本当にいい家”＝子ども目線・子ども基準で考えるキッズデザインの家づくりを基本に、創立30周年記念商品として「大空間・大開口で間取りの変更(リフォーム)がしやすく」、大空間でも「耐震性に優れ、地震に強く」また、「将来の省エネ基準をクリアできる性能を確保」した商品となります。

「セシボ f」の“f”は family(家族)みんなで、future(未来)を、fun(楽しむ)ことができる、free(自由)で、flexible(柔軟)な家、という5つの意味が込められています。

アイフルホーム鹿沼店を運営する宇都宮アイフルホーム株式会社は、栃木県全域と茨城県に展開する地域密着の住宅会社です。栃木県には鹿沼店のほかに、宇都宮西店、小山店、足利佐野店、宇都宮東店、栃木店、那須塩原店の7店舗 10 展示場、茨城県にはつくば店の1店舗、合計8店舗、11 展示場を運営し、皆様の住まいづくりのお手伝いをさせていただいています。

今後も、家族みんなの“絆”を深め、家族一人ひとりの“夢”をかなえる「生涯にわたって幸せな暮らしを“ずっと”続けられる住まい」をご提案していきます。

【報道関係者のお問合せ先】

株LIXIL住宅研究所 広報・宣伝部 担当:千明(ちぎら)

電話:03-5626-8251 メール:chigirak3@lixil-jk.co.jp

アイフルホーム ホームページ/TOP URL:<http://www.eyefulhome.jp/>

アイフルホーム鹿沼店

ヒルタウンさつき野第二展示場 概要

【オープン日】2015年1月10日(土)

【所在地】〈住所〉〒322-0012 栃木県鹿沼市松原三丁目140 ヒルタウンさつき野内
〈電話番号〉TEL 0289-60-7040

【営業時間】10:00-18:00(火曜・水曜定休)

【商品名】セシボf(エフ)

【外観デザイン】シンプルモダンスタイル

【面積】114.44㎡(34.62坪) (延床面積)

【案内図】



「アイフルホーム鹿沼店ヒルタウンさつき野第二展示場オープンフェア」概要

【開催期間】2015年1月10日(土)～1月12日(月)

【イベント概要】新モデルハウスオープンフェアにご来場された方には、もれなく来場者プレゼントとして「妖怪ウォッチのキャラクターバルーン」をプレゼントします。

(参考資料)

新商品『セシボf(エフ)』の主な特長

1. 大空間・大開口

最大6mの大開口を実現したアイフルホームの新技术「高耐力コア(特許出願済)(写真1)」を開発。幅の狭い面材耐力壁をコア状に組むことにより、コンパクトでありながら筋かいに比べて最大7倍の高い壁倍率を実現します。これまでの木造軸組工法では難しかった大空間・大開口(写真2)と、高い耐震性を両立させるアイフルホームの新技术です。大空間・大開口により、開放的でひろびろと気持ちよく、大きな窓で自然とつながる家可以实现できます。

2. 可変性のある家

大空間を有効に活用し、可変可能な壁や間仕切り収納、建具でフレキシブルに間取りの変更が可能。ライフスタイルや暮らしの変化に合わせて自由なレイアウトで、ずっと快適に住み続けることができる家

3. テクノロジー・性能

大空間・大開口を可能にし、且つ地震に強く、環境にも良い家の取り組み。

- 全棟構造計算実施:建物にかかる荷重や地震、風による外力に対して建物の安全性を構造計算(許容応力計算)にて確認
- 耐震+制震:高層ビルの制震技術を採用したアイフルホームの次世代制震システム「EVAS(イーバス)」を標準採用
- 高性能断熱パネル「HQP(ハイクオリティパネル)」:構造用面材と高性能断熱材を一体化した高性能断熱パネルを標準採用
- 熱交換型計画換気システム:業界トップクラスの熱回収率(85%)を誇る熱交換型計画換気システムを標準採用
- 全棟気密測定実施:建物の気密性能(C値)を確保するため、全棟気密測定を実施し、性能報告書を発行

写真1:高耐力コア

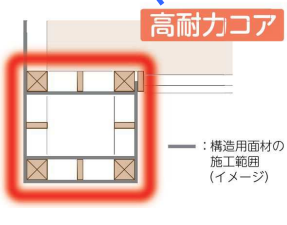
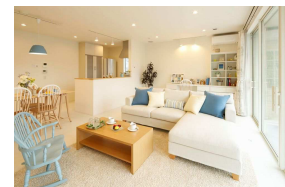
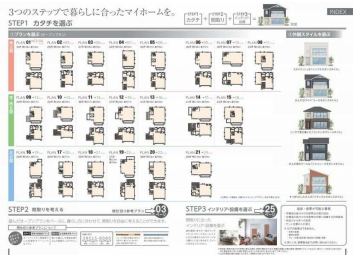


写真2:大空間イメージ



4. セミオーダースタイルの家づくり

- ①カタチを選ぶ:プラン・大きさ、外観・色
- ②間取りを決める:お客様の暮らし方にあわせて間取りを配置
- ③インテリア・設備を選ぶ:お客様の好みにあわせて設備、建材などを自由に変更



①カタチを選ぶ

- オープンプラン数:26プラン
- 外観パターン:5種類

(シンプルモダン、ユーロモダン、ジャパニーズモダン、コンテンポラリー、ナチュラルモダン)

②間取りを決める

③設備などを選ぶ

完成!

※その他設備仕様などは、他商品(セシボEX-H仕様)に準じます。

※設備仕様については、一部地域により異なる場合があります。