

審査に実際のママたち(ママアンバサダー)も参画
2022年度「アイフルホーム実例コンテスト(新築部門)」の受賞作品決定
～金賞、銀賞、銅賞、審査員特別賞の7作品～

株式会社LIXIL住宅研究所アイフルホームカンパニーでは、過去2年以内にお引渡ししたアイフルホームの新築物件を対象に、優れたデザインやコンセプトなどを表彰する2022年度「アイフルホーム実例コンテスト(新築部門)」を実施し、当社社員の投票ならびにママアンバサダーの評価により、金賞、銀賞、銅賞、審査員特別賞の計7作品が決定しました。なお、受賞作品は、2023年6月6日に開催するアイフルホーム全国大会にて表彰されます。

「アイフルホーム実例コンテスト」は、優れたデザインや設計コンセプトを表彰するとともに、お客様ニーズの解決策を加盟店相互で共有することやデザイン性、設計技術のレベル向上などを目的に、2009年から毎年開催し、今回で14年目を迎えます。今回は初めての試みとして、審査にママアンバサダーによる評価を実施しました。当社商品開発チームの審査、ママアンバサダーの方たちの評価、本部役員による評価にて最終選考を行い、各表彰を決定しました。

金賞には、アイフルホーム徳島南店の「家族を幸せに導く家」が選ばれ、収納計画・家事をラクにする動線計画・家族とのコミュニケーションがとりやすい暮らしの設計などが高く評価されました。

なお、受賞作品は、アイフルホームHP、SNSなどで公開していく予定です。

■受賞作品
【金賞】



金賞「家族を幸せに導く家」アイフルホーム徳島南店

【銀賞】



銀賞「遊べる家事ラクハウス」アイフルホーム徳島北店

【銅賞】



銅賞「Myホテルライク」アイフルホーム甲府店

報道関係者
お問合せ先

(株)LIXIL 住宅研究所 マーケティング部
千明 和彦/嵯峨野 絢香
TEL:050-1791-2214
MAIL:kazuhiko.chigira@lixil.com
MAIL:ayaka.saqano@lixil.com

株式会社 LIXIL 住宅研究所
本社:東京都品川区 代表取締役社長:加嶋 伸彦
事業内容:アイフルホーム、フィアスホーム、GLホーム
国内最大の住宅FCを展開

■2022年度「アイフルホーム実例コンテスト(新築部門)」の概要

【概要】

- ・募集対象:アイフルホーム加盟店が2022年から過去2年以内にお引き渡しした新築物件
- ・選考方法:応募作品は、一次審査としてアイフルホーム本部社員による投票でノミネート20作品を決定。最終選考は、当社役員、商品部門担当者、ママアンバサダーによる投票を実施し、決定

【部門】

- ・金賞、銀賞、銅賞を各1作品、審査員特別賞を4作品 選定

【受賞作品】

		テーマ	加盟店
金賞		家族を幸せに導く家	アイフルホーム徳島南店
銀賞		遊べる家事ラクハウス	アイフルホーム徳島北店
銅賞		Myホテルライク	アイフルホーム甲府店
審査員特別賞	デザイン賞	ソトを楽しむ家	アイフルホーム沼津店
	子どもワクワク賞	おうち時間最高！！	アイフルホーム岡崎南店
	プラン賞	家事ラクな平屋	アイフルホーム焼津店
	ママ絶賛！家事動線賞	共働き夫婦のための家	アイフルホーム松江店

■金賞 「家族を幸せに導く家」(アイフルホーム徳島南店)

●プランの特長

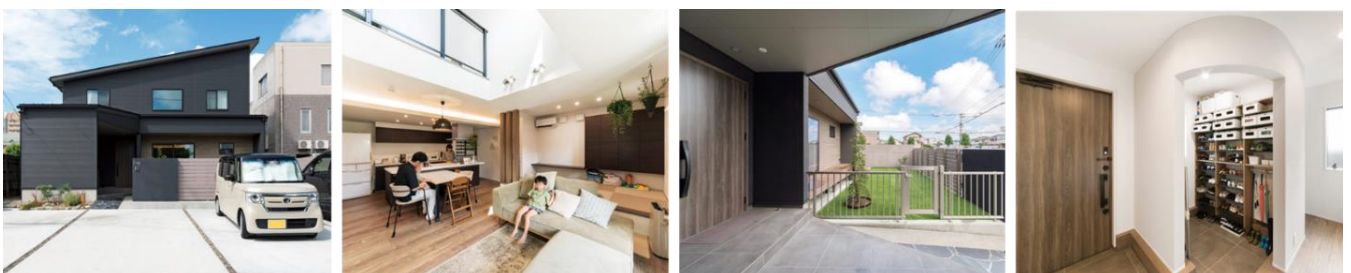
お客様のこだわりは、デザイン・ライフスタイル重視の間取り・子どもがのびのび遊べる庭でした。一日の大半を1階で過ごすことや、帰宅時の動線を考慮しての1階に大容量のファミリークロークを配置しています。子どもの遊びと学びの場としても使用できる小上がり畳コーナーをリビング横に併設しました。リビングに大きな吹抜けを作ることで陽当たりが得られ、2階との距離感もなくしています。リビング南側ウッドデッキ先の庭には人工芝を敷き、子どもが安全に走り回れるよう駐車場との間に外からの目隠しを兼ねた仕切りをつけました。ポーチは約8帖あり、屋根で覆われているので夏場のプール遊びなどでの熱中症対策にもなります。また宅配BOXや自転車置き場にも最適です。ポーチと屋根部分を斜めにカットすることで、1寸勾配の下屋の水平部分と斜線部分、そして2階屋根の2寸勾配の片流れ屋根が特長的なシンプル＆モダンテイストの外観デザインが一番のこだわりです。

●商品開発チームの評価

収納計画・家事ラク動線・家族とのコミュニケーションが取れる設計などが高く評価でき、まさにアイフルホームの要素がふんだんに取り入れられていて素晴らしいです！

●ママアンバサダーの評価

真似したくなるファミリークローク！/他人の視線を気にせず、安心して遊べるお庭が素敵！



■銀賞 「遊べる家事ラクハウス」(アイフルホーム徳島北店)

●プランの特長

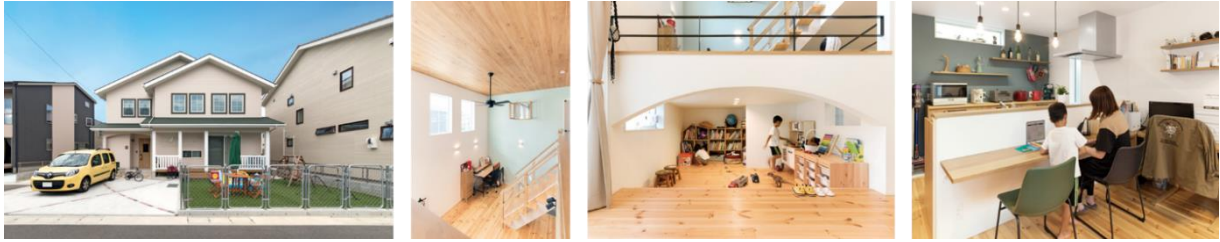
一番の特長はLDKが見渡せる中二階スペースで、共働き夫婦がリビングに居る子どもの様子を見ながら、仕事や趣味のトレーニングをすることができます。さらに、シアタールームにもなるように設計し、好きな映画を見ながら家族時間を過ごすことも可能です。中二階の下は、秘密基地のようなピットスペースになっており、子どもがおもちゃを広げてのびのび遊べます。このピットスペースがあるためリビング部分におもちゃを持ってくることがないので、リビングを綺麗な空間を保つことができます。家事ラクなポイントの一つとなっています。その他にも水回りとLDKは家事のしやすさや効率を考えた回遊動線になっており、毎日の家事の負担を軽減できる配置になっています。家族みんながストレスフリーに笑顔で楽しく暮らせる家が実現しました。

●商品開発チームの評価

収納計画・家族とのコミュニケーションが取れる設計が特に充実していること、外観・内観の統一感が高く評価でき、家事動線の工夫と、吹抜け・中2階・ピットスペースで遊び心のあるプランとなっております！

●ママアンバサダーの評価

家族みんながどこにいても話しやすそう！/ピットスペースは子どもが喜ぶこと間違いなし！



■銅賞「Myホテルライク」(アイフルホーム甲府店)

●プランの特長

緑の見える開放的な大空間LDKを希望していましたが、土地が限られており庭を作ることができなかつたため、2階LDKにして大空間を実現。山の景色を楽しめるように窓を配置して開放感を演出し、希望していた家庭菜園をベランダで楽しむことができるようにデザインしています。ホテルに住みたいという希望があり、キッチンに合わせて内装のコーディネートを行い、ルーバー天井やタイル風キッチンパネルなどにより落ち着いた高級感ある雰囲気になりました。また、キッチン・パントリー・ランドリールーム・洗面所・LDKは回遊でき、使い勝手の良い動線にすることで家事の負担を減らすよう設計しています。水回りはフロアタイルや業務用クッションフロアなどを使用し、床もデザイン性がありながら傷つきにくく掃除がしやすいようにこだわりました。ホテルライクなデザインと、家事ラクな機能性を両立させた家になりました。

●商品開発チームの評価

子育てしやすい要素・収納計画・家事ラクの動線を十分に取り入れつつ、“ホテルライク”のコンセプトが一貫された内観が特に高く評価できます！

●ママアンバサダーの評価

家族それぞれのリラックス空間を持てるのが良い！/ホテルライクだけど家事もスムーズにこなせそう！



■審査員特別賞～デザイン賞～「ソを楽しむ家」(アイフルホーム沼津店)

●プランの特長

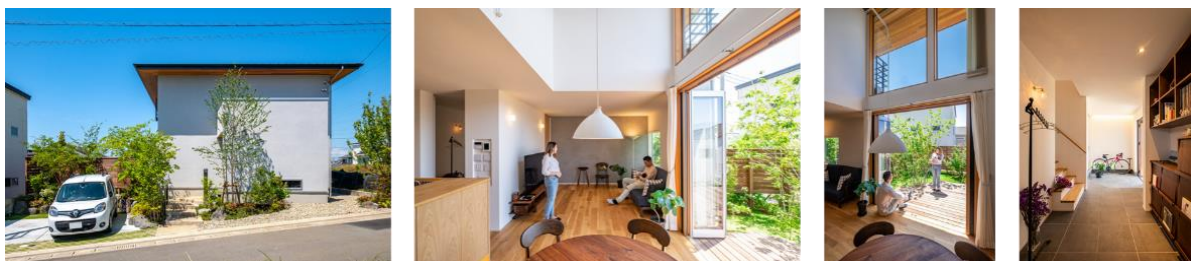
「四季の移ろいを感じながら豊かに暮らす」がテーマで、落葉樹や果樹など季節の移ろいを楽しめる庭の景色を愛でながら、夫婦でガーデニングライフを満喫できるように設計。ダイニングからも四季を楽しめるよう、大開口によるソへの抜けを計画しました。上部は大きな吹抜けとし、天井の板張りが軒天へと続くことでウチとソをゆるやかにつないでいます。2階和室のバルコニーからも庭の四季を楽しむことができ、海山を一望できるバルコニーでは四季と景色を楽しみながら食事をすることもできます。庭のある暮らしになったことで、友人を招く機会や手料理とお酒を楽しむ時間が増え、ウチとソのつながりによる暮らしを楽しめる家を実現できました。

●商品開発チームの評価

景色を絵画のように切り取る窓、親しみやすい色合いでまとめた内観、家から見える風景を考えた外構が素晴らしいです！

●ママアンバサダーの評価

家の中にも子どもたちが四季を感じられる！/お家時間が中だけではなく庭も含めて楽しくなりそう！



■審査員特別賞～子どもワクワク賞～「おうち時間最高！！」(アイフルホーム岡崎南店)

●プランの特長

軒を深くして夏の日射遮蔽を考えたパッシブ設計で、ホワイト×ブラックの外壁に木目がアクセントのスタイリッシュな外観です。玄関ポーチは自転車置き場が確保されており、雨でも心配ない空間となっています。玄関から土間収納→ファミリークローク→手洗兼洗面スペースを最短にした家事ラク動線を採用。リビングは24帖の空間に大きな吹抜けがあり、タイルデッキへつながる大きな窓と組み合わせてリゾート感を演出しています。キッチンから庭まで一望できるため、子どもが遊んでいる姿も見ながら家事がこなせます。吹抜けで上下階に一体感を設け空気の循環を必然的に作り、一年を通して快適な温度空間を実現しました。

●商品開発チームの評価

カラーと素材感、軒の木目、開口部のメリハリが意識された外観が素晴らしいです！開放感のあるLDKが魅力的です。

●ママアンバサダーの評価

庭が広く、どこも出かけず家の中で伸び伸びできて良い！/子どもとの生活の理想の環境！



■審査員特別賞～プラン賞～「家事ラクな平屋」(アイフルホーム焼津店)

●プランの特長

縦長な敷地の短所を、長所に変えたコの字型の間取りで、室内は光と開放感のある空間となりました。家事、子育てへの配慮もされた、家事ラク動線、子どもを見守る視線も確保しています。

●商品開発チームの評価

帰宅後、土間収納からパントリーの動線、家電収納たっぷりのキッチン収納と家事デザインが抜群でした。木目を効果的に取り入れ、統一感のある内観デザインが素晴らしいです！

●ママアンバサダーの評価

買い物の荷物をそのまま持っていけるのがとてもいい！/横長な形状でありつつも、解放感があり子育てしやすそう！



■審査員特別賞～ママ絶賛！家事動線賞～「共働き夫婦のための家」(アイフルホーム松江店)

●プランの特長

キッチンに立つことが多い奥様が重視したのが、家全体を見渡せる間取りと洗濯家事の利便性です。IラインにつなげたLDKはもちろん、リビング脇に設けた小上がりスペースまで視線が届き、目が離せない小さなお子様と二人きりの時にも安心です。また、キッチン東となりには広々としたランドリールームから浴室まで一直線の動線を確保。アイアンバーとホスクリーン(室内物干し)を付け、洗濯量が多い時にも対応可能にしています。高気密高断熱仕様なので洗濯物がすぐに乾くのも家事効率アップのポイントです。

また玄関やLDK、各部屋のクローゼットに加えファミリークロークもあり家全体の収納力は抜群です。LDKには扉付き収納の他に、階段下スペースの壁の使い方を工夫して来客時も見えにくい扉の無いオープン収納を備え、散らかりがちな日用品をすっきり片づけられるようにしました。

●商品開発チームの評価

収納が多いこと、水回りが一直線につながっていることで利便性が高く、ランドリールームで洗濯物を干す・畳む・しまいが完結できる家事動線が魅力的でした！

●ママアンバサダーの評価

収納たっぷりで動線も考えられていて、共働きでも家事が楽！/家全体が見えると自然と会話も増えそう！



◆ママアンバサダーについて

アイフルホームでは、2022年度から子育てママをアンバサダーとして組織化し、商品開発などに関する様々な意見を集めています。なお、ママアンバサダーは、北海道から九州にお住まいで、未就学児の子どもを育てながら仕事をしている方を対象としています。



◆当社概要

住宅フランチャイズチェーン事業の運営を担う企業として、アイフルホーム、フィアスホーム、GLホームの3ブランドを展開し、国内最大級の住宅フランチャイズチェーン事業を展開しています。

- ・会社名 株式会社LIXIL住宅研究所
- ・代表者 代表取締役社長 加嶋 伸彦
- ・本社所在地 〒141-0033 東京都品川区西品川1-1-1 大崎ガーデンタワー
- ・URL 【株式会社LIXIL住宅研究所】 <https://www.lixil-jk.co.jp/>
【アイフルホーム】 <https://www.eyefulhome.jp/>

LIXIL 住宅研究所
アイフルホーム

◆アイフルホーム 概要

1984年の創業以来、「より良い家を、より多くの人に、より合理的に提供する」との使命を掲げ、お客様の「良い家に住みたい」というご要望にお応えするため、だれもが安心して家を手に入れられる住宅のフランチャイズチェーンシステムを開発・導入したパイオニアです。高いコストパフォーマンスと統一品質の実現により、適正価格で高品質な住まいを提供し続け、これまでに17万棟を超える住まいを提供してきました